

AGRIKOS ROTATIE- EN GRONDBEWERKINGSFORMULIER

Op basis van ingevulde gegevens kan beoordeeld worden of toegepaste grondbewerkingstijden en volgorde rotatie optimaal zijn.

Grondsoort*:	Naam bedrijf:	Adres:	E-mail:
Afslibbaarheid*:	Persoonsnaam:	PC + Plaats:	Landbouwrelatiernr.:
Jaar*:	Telefoon:	Fax:	K.v.K.nr.:

* = voor beoordeling nodig.

Op dit formulier kan een hele rotatie ingevuld worden, maar ook bijvoorbeeld gewassen van één rotatiedeel of gewassen van een vergelijkende gewasproef.

GEWASSEN <i>Meer gewassen op een rotatiedeel? Geef van ieder het oppervlaktepercentage.</i>	Gewas 1:	Gewas 2:	Gewas 3:	Gewas 4:	Gewas 5:	Gewas 6:	Gewas 7:	Gewas 8:
Najaar Methode Resultaat								
Oppervlakte in % Diepte	%	%	%	%	%	%	%	%
Datum Element Zon en Maan	☉ ☾	☉ ☾	☉ ☾	☉ ☾	☉ ☾	☉ ☾	☉ ☾	☉ ☾
Winter Methode Resultaat								
Oppervlakte in % Diepte	%	%	%	%	%	%	%	%
Datum Element Zon en Maan	☉ ☾	☉ ☾	☉ ☾	☉ ☾	☉ ☾	☉ ☾	☉ ☾	☉ ☾
Voorjaar Methode Resultaat								
Oppervlakte in % Diepte	%	%	%	%	%	%	%	%
Datum Element Zon en Maan	☉ ☾	☉ ☾	☉ ☾	☉ ☾	☉ ☾	☉ ☾	☉ ☾	☉ ☾
Zaai- of plantbed Methode Resultaat								
Oppervl. % Diepte	%	%	%	%	%	%	%	%
Datum Element Zon en Maan	☉ ☾	☉ ☾	☉ ☾	☉ ☾	☉ ☾	☉ ☾	☉ ☾	☉ ☾
Onkruid 1 Methode Resultaat								
Oppervlakte in % Diepte	%	%	%	%	%	%	%	%
Datum Element Zon en Maan	☉ ☾	☉ ☾	☉ ☾	☉ ☾	☉ ☾	☉ ☾	☉ ☾	☉ ☾
Aanaarden Methode Resultaat								
Oppervlakte in % Diepte	%	%	%	%	%	%	%	%
Datum Element Zon en Maan	☉ ☾	☉ ☾	☉ ☾	☉ ☾	☉ ☾	☉ ☾	☉ ☾	☉ ☾
Onkruid 2 Methode Resultaat								
Oppervlakte in % Diepte	%	%	%	%	%	%	%	%
Datum Element Zon en Maan	☉ ☾	☉ ☾	☉ ☾	☉ ☾	☉ ☾	☉ ☾	☉ ☾	☉ ☾
Oogsttijd	Verwacht:	Verwacht:	Verwacht:	Verwacht:	Verwacht:	Verwacht:	Verwacht:	Verwacht:
	Werkelijk:	Werkelijk:	Werkelijk:	Werkelijk:	Werkelijk:	Werkelijk:	Werkelijk:	Werkelijk:

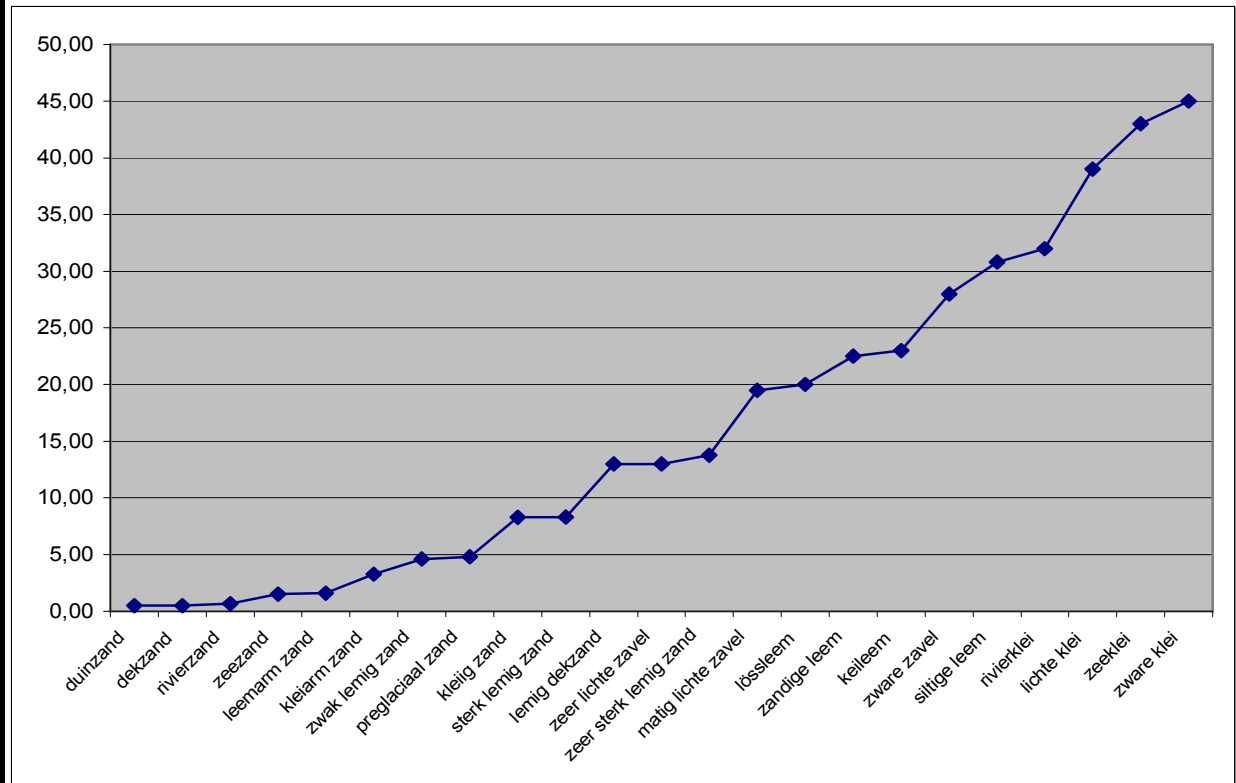
VERMELD ALTIJD: METHODE en RESULTAAT¹ grondbewerking, OPPERVLAKTE (tussen rijen b.v. 50%), DATUM bewerking, DIEPTE in centimeters, ELEMENTEN ZON EN MAAN² en OOGSTTIJD³.¹ Resultaat = Resultaat grondbewerking, geef dat weer in **G**(Grof), **M**(Matig), **F**(Fijn) of in gemiddeld grofste kluitformaat in cm. ² Geef de elementen van Zon en Maan aan met de letters **A** (Aarde), **W** (Water),**L** (Lucht) of **V** (Vuur). ³ Voer in de verwachte of werkelijke oogsttijd (doorstrepen wat niet van toepassing is). Voor inschatting effect grondbewerkingen ná de zaai- of planttijd is persé de verwachte oogsttijd nodig.

TOELICHTING GRONDSOORT EN AFSLIBBAARHEID

Agrikos verwerkt de grondbewerkingstijden in een database, waarbij ook rekening wordt gehouden met de grondsoort. Daarom gaarne de grondsoort vermelden. Met het afslibbaarheidgehalte van de grond is dat nog fijner af te stellen. Daarom ook die gaarne op het formulier invullen.

Wanneer het afslibbaarheidgehalte onbekend is, kan voor een schatting onderstaande reeks behulpzaam zijn.

Grondsoort	% Afslibbaar	Overig
duinzand	0,50	
dekzand	0,50	
rivierzand	0,67	
zeezand	1,50	
<i>leemarm zand</i>	1,60	
kleiarm zand	3,25	
<i>zwak lemig zand</i>	4,60	
preglaciaal zand	4,80	
kleilig zand	8,28	
<i>sterk lemig zand</i>	8,30	
lemig dekzand	13,00	10-25% slempgevoelig
zeer lichte zavel	13,00	
<i>zeer sterk lemig zand</i>	13,75	
matig lichte zavel	19,50	
lössleem	20,00	
<i>zandige leem</i>	22,50	25-30% Ideale structuur
keileem	23,00	
zware zavel	28,00	
<i>siltige leem</i>	30,80	> 30% Moeilijk bewerkbaar
rivierklei	32,00	
lichte klei	39,00	
zeeklei	43,00	
zware klei	45,00	
zware klei	> 45,00	



zandgrond

zavelgrond

kleigrond